

厦门大学 2016 年学生住宿

厦门大学学生公寓学生工作办公室

2016 年 6 月 1 日

1、思明校区 2016 年秋季住宿工作手册.....1-22

2、翔安校区 2016 年秋季住宿工作手册.....23-46

目 录

公	2016	1
	2016	4
		5
公	2016	6
	2016	7
		8
		8
公	2016	9
公	2016	10
公	2016	12
	2016	13
公	2016	14
公	2016	15
原	2016	16
原	2016	17
原	2016	18
公	2016		

目 录

公	2016	23
	2016	25
		27
公	2016	28
	2016	29
		30
		31
公	2016	32
公	2016	33
公	2016	34
	2016	35
公	2016	36
原	2016	37
公	2016	38
原	2016	39
原	2016	40
公	2016	40
	2016	42
	2016	43
	2016	44
公		46

公

各学院（研究院）学生工作组：

2016

一、学生住宿安排的原则

1 2016

2

二、新生入住

1 4

2016

2016

2

2016

2016

3 2016

4 2016

5

三、2016 级本校保送（考取）本校硕士生提前入住新生宿舍

2016

2016

四、思明校区 2016 年本校本科直博、硕博连读博士生入住宿舍

2016

五、关于延期毕业生的住宿安排

1

公

2016

、

2 2015

公

2016

六、关于 2016 年校际交流生的住宿安排

2016

七、关于毕业生、提前毕业学生和在职生等退宿离校

1

6 23

23

2

八、关于统一招收的全日制学生外的其他学生住宿安排

2016 10 8

九、关于宿舍清退

6 24

9:00

6 23

23

十、关于零星空床位整合

1

2

十一、毕业生离校要求

2016 6 1

工作日程	工 作 内 容	备注
6.13—6.14	2016	
6.15—6.17	2016	

6.23 23

2016

一、毕业生离校

2016

各位毕业生：

6 19 —6 23 < 2016 > 2016

2016

6 24 9 6 23 23

2016 6 1

2016

一、办理时间 6 19 —6 23
8:00—11:30 14:30—17:30

二、办理流程：

二、延期毕业生住宿

学生类别	延期住宿网申时间	查询时间	原宿舍住宿截止时间（门禁权限截止时间）	入住延期宿舍
	6.13-6.14 9:00-17:00	6.17	6.27 9:00	6.27 9:00-17:00
	6.13-6.14 9:00-17:00	6.17	6.27 9:00	6.27 9:00-17:00
	6.13-6.14 9:00-17:00	6.17	8.16 9:00	9 12

2016

各位延期毕业本科生：

一、申请对象： 2016 6 8

二、申请时间： 6 13 6 14 9:00-17:00

三、申请方式：

1 <http://gongyu.xmu.edu.cn>

2 6 17

四、相关说明：

1 2016

2

6 27 9 00 ,

1 6 27 9 00

2 6 27 9

00—17 00

2016

3

4

5 2016

6 4-6 6 2016

7 2011

2012

2016 6 1

2016

各位应届延期毕业博士生：

一、申请对象： 2016 6 8

二、申请时间： 6 13 6 14 9:00—17:00

三、申请方式：

1 <http://gongyu.xmu.edu.cn>

2 6 17

3 8 15 1 2

四、延期住宿

2016 8 15 2016 8 15

2016 8 15

15

1 2016 8 15

8 8 8 9

10 8

2

4

10 9

10 10

2016

3

()

2016 6 1

三、2016 级新生住宿

2016

各学院研究院:

2016

2016

一、网申基本流程及时间

1 2016

2016 8 2 —8 4 9:00—17:00

2

→ →

<http://gongyu.xmu.edu.cn> → →

二、学院分配

8 5 -8 8 12

8 10

0592-2182381

2016 6 1

2016

1 2016
2 2016 8 2 8 4 9 00 17:00

3 <http://yiban.xmu.edu.cn> ,
()

4
1
6
2
3

5 2016 8 10

6 2016 10 8

7
1 2016 8 10
2016

2 0592-2182381 0592-2182382

2016 6 1

2016

1 2016

2 2016 6 15 6 17 9 00 17:00

3 <http://yiban.xmu.edu.cn> ,
()

4

1

6

2

3

5 2016 6 30

6 2016 10 8

7

1

2016 8 24
2016

2

0592-2184078

2016 6 1

2016

1 2016

2 2016 7 13 7 15 9 00 17:00

1 2

3 <http://yiban.xmu.edu.cn> ,
()

4

1

6

2

3

5 2016 7 22

6 2016 10 8

7

1

2016 8 24
2016

2

0592-2187951

2016 6 1

2016

各学院（研究院）学生工作组：

2016

2016

一、网申基本流程及时间

1

→

→

→

2 2016

2016 6 15 —6 17

9:00—17:00

2016 7 13 —7 15

9:00—17:00

二、学院复核

1

6 30

2016

各位本校保研和考研学生：

2016

一、申请资格

2016

二、申请方式：

1 6 15 6 17

<http://gongyu.xmu.edu.cn>

2

3 6 20

三、提前入住新生宿舍办理手续时间：6 27 9 00—17 00

四、办理流程

1 6 27 9:00

2

6 27 9 00—17 00

五、相关说明

1 1

2

3 6 23 —6 27

6 27 9 00

4

2016 6 1

2016

各位本校本科直博、硕博连读博士生：

2016

一、申请资格

2016

二、申请方式：

1 7 13 -15

<http://gongyu.xmu.edu.cn>

2

公

各学院（研究院）学生工作组：

2016

一、学生住宿安排的原则

1 2016

2

二、新生入住

1

2016 2016

2016

2016

2 2016

2016

3 2016

4 2016

5

6

三、关于 2016 级本校保送（考取）本校研究生住宿安排

2016

2016

2016

2016

四、关于延期毕业生的住宿安排

2016

五、关于 2016 年校际交流生的住宿安排

2016

工作日程	工 作 内 容	备注
6.13—6.14	2016	
6.15—6.17	2016	
6.23 23	2016	
6.24		
6.27	2016	
6.27	2016	
6.30	2016	
6.30	6 30	
7.13—7.15	2016	
7.18		
7.20		
7.22	2016	
7.22	7 22	
7.25		
8.2—8.4	2016	
8.5—8.8 12	2016	
8.24—8.25	2016	

9.7		
9.7		
9.10	2016	
9.20		
9.25		
10.1 10.07	MBBS	
10.8		

一、毕业生离校

公

各位毕业生：

21 —6 23 < 2016 > 2016 6
23

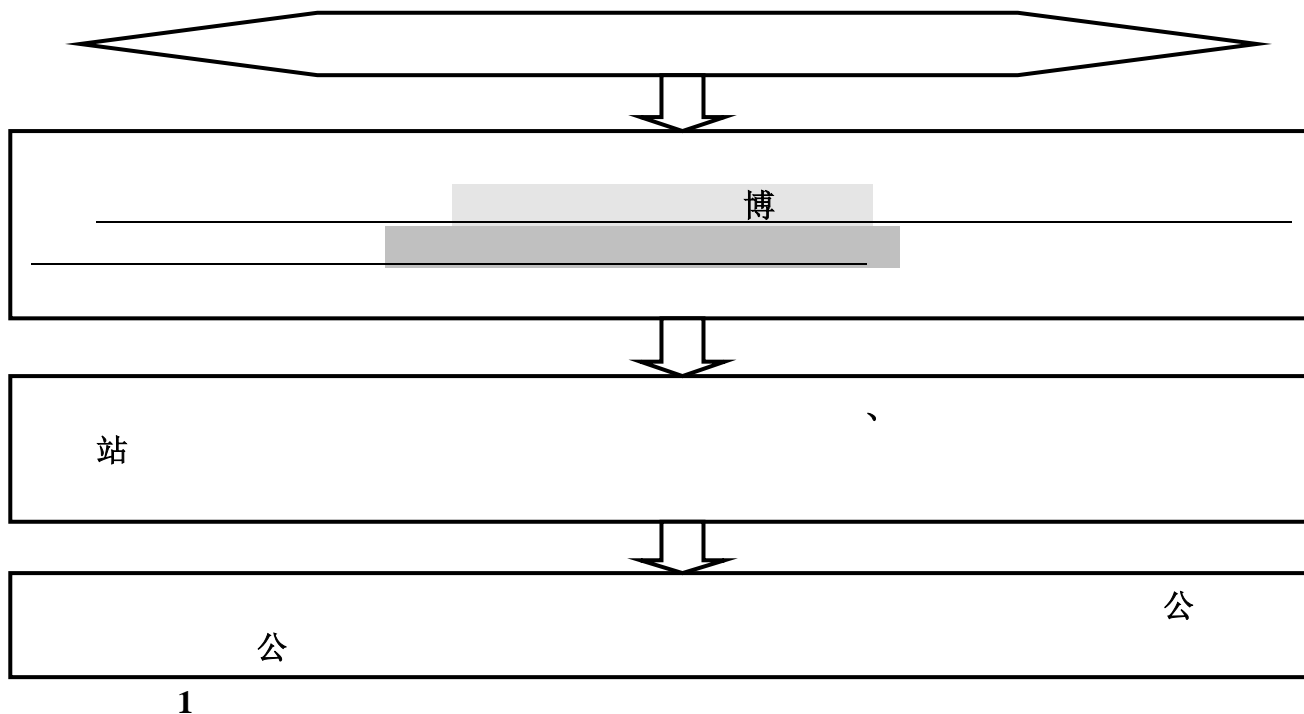
2016

6 24 9 6 23 23

2016 6 1

一、办理时间：6 21 —6 23 8:00—11:30 14:30—17:30

二、办理流程：



1

2

公

三、联系方式：

		入
/ 8 10 08-14	18150360193	6-1
2-7/ 6 9 06-10	18150360191	6-1
8-13/ 7 10 01-07	18150360192	9-1
1-4/ 5 9 01-05	18150360189	4-1
5 9-10 8-9	18150360181	3-1
1-2-3 6-7-8	18150360180	2-1
1-7 10-11	18150360182	4-1
2888108	18150360190	

2016 6 1

二、延期毕业生住宿

学生类别	延期住宿网申时间	查询时间	原宿舍住宿截止时间（门禁权限截止时间）	入住延期宿舍
	6.13-6.14 9:00-17:00	6.17	6.27 9:00	6.27 9:00-17:00
	6.13-6.14 9:00-17:00	6.17	6.27 9:00	6.27 9:00-17:00
	6.13-6.14 9:00-17:00	6.17		

公

各位延期毕业本科生：

一、申请对象： 2016 6 8

二、申请时间： 6 9—1

公

各位延期毕业硕士生：

一、申请对象： 2016 6 8

二、申请时间： 6 13 6 14 9:00 17:00

三、申请方式：

1 <http://gongyu.xmu.edu.cn>

2 6 17

四、相关流程说明：

1 2016

公

各位延期毕业博士生：

一、申请对象： 2016 6 8

二、申请 间

三、2016 级新生住宿

公

各学院(研究院)学生工作组:

2016

1
2016

1
2016 2016

2016 2016
2 2016
3

1

2
48 18 30
18 6 30

5 58 30
18 6 5
3 2016 7 25 9 25

500

1 2016

9 27

2 10 1
1 3 9 10
3 10 11 2 7

4 2016 10 8

原

2016

1 2016

2 2016 8 2 8 4 9 00 17:00

3 <http://yiban.xmu.edu.cn> ,
()

4

1

6

2

3

5 2016 8 10

6 2016 10 8

7

1

2016 8 10

2016

2

0592-2182381 0592-2182382

2016 6 1

公

各学院研究院:

2016

2016

一、网申基本流程及时间

1 2016

2016 8 2 —8 4 9:00—17:00

2

→ →

<http://gongyu.xmu.edu.cn> →

二、学院分配

8 5 -8 8 12

8 10
0592-2182381

2016 6 1

原

2016

1 2016

2 2016 6 15 6 17 9 00 17:00

3 <http://yiban.xmu.edu.cn> ,
()

4

1

6

2

3

5 2016 6 30

6 2016 10

原

2016

1 2016

2 2016 7 13 7 15 9 00 17:00

3 <http://yiban.xmu.edu.cn> ,
()

4

1

6

2

3

5 2016 7 22

6 2016 10 8

7

1

2016 8 24
2016

2

0592-2187951

2016 6 1

公

各学院（研究院）学生工作组：

2016

2016

一、网申基本流程及时间

1

→

→

→

2 2016

2016 6 15 —6 17

9:00—17:00

2016 7 13 —7 15

9:00—17:00

二、学院复核

6 30

7 22

<http://gongyu.xmu.edu.cn>

0592-2184078

0592-2187951

0592-2886252

2016 6 1

各位本校保研和考研学生：

2016

一、申请资格：

2016

二、申请方式：

1 6 15 6 17

<http://gongyu.xmu.edu.cn>

2

3 6 20

三、入住新生宿舍办理手续时间：6 27 9 00—17 00

四、办理流程

1 6 27 9:00 15:00

2

6 27 9 00—17 00

五、相关说明

1 1

2

3 6 23 —6 26

6 27 9 00

4

2016 6 1

一、本校直博生、研三硕博连读生于 6 27 9 00—17 00

办理流程如

下:

1 6 27 9:00 15:00

2

3

6 27 9 00—17 00

2016

二、研一、研二硕博连读生

7

13 15

7 22

9:00 15:00

9

7 22

1 7 22 9:00 15:00

2

三、相关说明

2016 6 1

各学院（研究院）学生工作组：

2016

2016

6 30

6 30

1 6 30 9:00 15:00

2

6 30 9 00—17 00

6 30

2016

7 22

9

7 22 9:00 15:00

9 7 22

1 7 22 9:00 15:00

2

7 22 9 00—17 00

7 22

1

2

2016

1 9 8 9:00 15:00

2

9 10 9 00—17 00

1

2

3

2016 6 1

公

化学化工学院学生工作组：

2016

2016 6 27

1 6 27 9:00 15:00

2

3

6 27 9 00—17 00

2016

2016 6 1